

(88) 阿拉善小蚁蛛 *Micaria alxa* Tang, Urita, Song et Zhao, 1997 (图 97)

Micaria alxa Tang, Urita, Song & Zhao, 1997: 13, f. 1; Song, Zhu & Chen, 1999: 452, f. 263H, Q.

雌蛛体长 4.56: 头胸部长 1.40, 宽 0.90; 腹部长 3.16, 宽 1.10。背甲深棕色, 中窝处有一由白色短毛组成的纵行细条斑。眼区黑色, 前眼列前凹, 后眼列微前凹并稍长于前眼列; 前中眼黑色, 略小于前侧眼; 后中眼卵圆形, 珍珠白色, 其余各眼色浅。前中眼间距大于前中、侧眼间距, 后中眼间距大于后中、侧眼间距; 中眼域长大于宽, 前边约等于后边。螯肢深棕色, 仅前齿堤具一齿。颚叶深棕色, 内斜, 内侧前缘有一毛丛, 外缘有一凹陷。下唇长大于宽, 长度超过颚叶之半。胸板黑色, 前端平截, 后端尖并插入第Ⅳ步足基节间。步足棕黄色, 刺较弱, 第Ⅰ步足各节及第Ⅱ步足的腿节腹面排列许多直立的听毛; 第Ⅰ、Ⅱ步足的跗节、后跗节腹面, 第Ⅲ、Ⅳ步足的跗节腹面等距离排列有抹刀状短刺。步足测量: Ⅰ 3.52 (1.04 + 1.17 + 0.60 + 0.71); Ⅱ 3.25 (0.90 + 1.15 + 0.58 + 0.62); Ⅲ 3.12 (0.89 + 1.00 + 0.63 + 0.60); Ⅳ 5.08 (1.50 + 1.60 + 1.17 + 0.81)。足式: 4123。腹部黑色, 有金属光泽, 具白色短毛构成的白斑, 分布情况为: 背面近前端左右各有一小斑, 背面正中一斑, 两侧各一斑, 腹面正中一斑, 两书肺后侧面各有一小斑。上述各斑在保存标本中有白毛脱落而观察不到者。外雌器外面

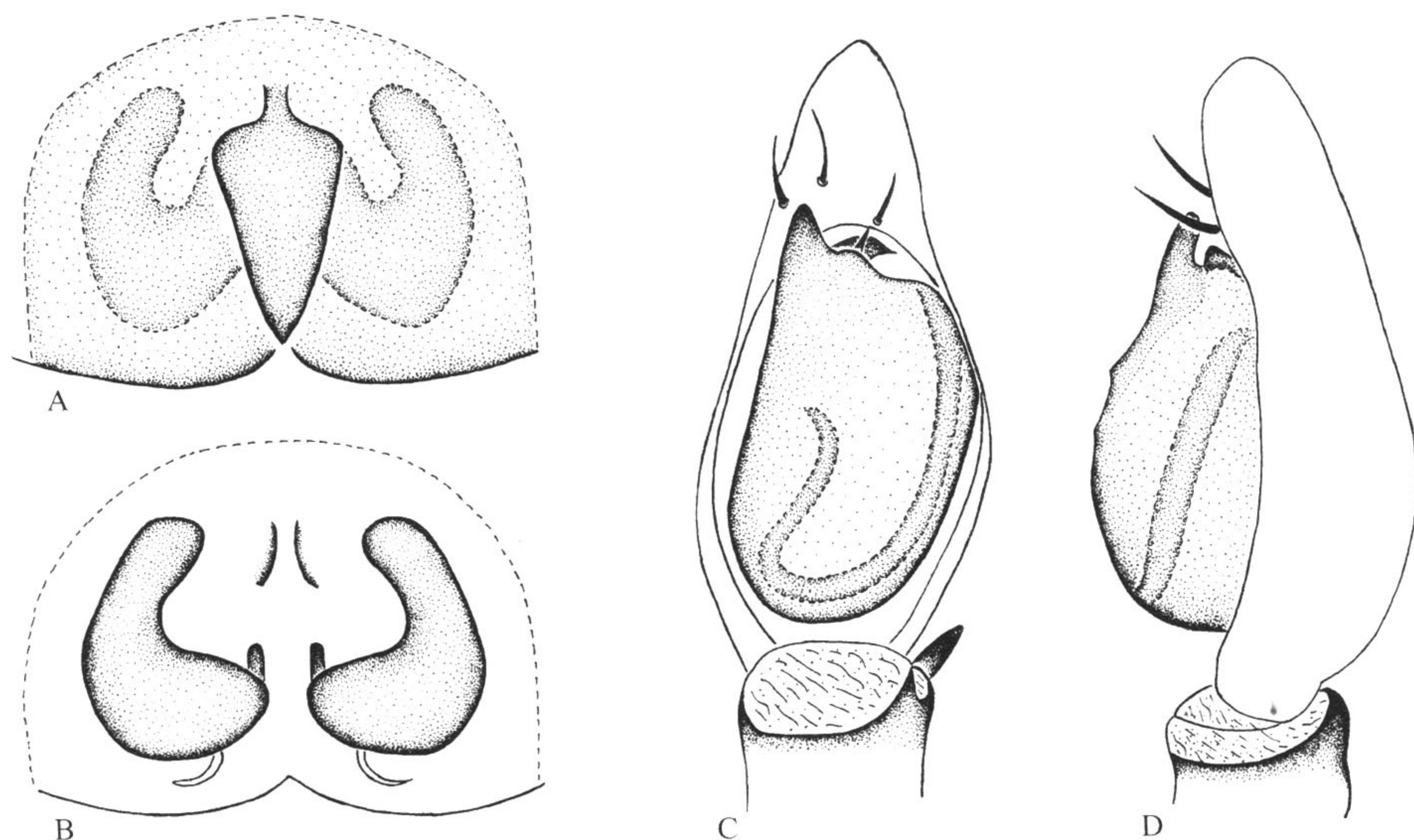


图 97 阿拉善小蚁蛛 *Micaria alxa* Tang, Urita, Song et Zhao

A. 外雌器外面观 (epigynum, ventral view); B. 同上, 内面观 (same, dorsal view); C. 雄蛛左触肢器腹面观 (left palpal organ of male, ventral view); D. 同上, 外侧面观 (same, retrolateral view)。

(仿唐贵明等, 1997, 稍改)

观，中隔为一近矛头形骨板隆起；内面观，交配管粗壮，连同纳精囊呈内曲弧形，列于两侧。

雄蛛体长 3.70~4.20。腹部背面正中有一白斑，两侧各有一白斑，肛突背面有一小白斑。其他特征同雌体。步足测量：I 5.68 (1.53 + 1.88 + 1.17 + 1.10)；II 5.31 (1.46 + 1.77 + 1.08 + 1.00)；III 5.24 (1.35 + 1.70 + 1.16 + 1.03)；IV 6.69 (2.10 + 2.28 + 1.96 + 1.35)。足式：4123。触肢器胫节外末角处有一内弯侧突。

镜检标本 1♀ (正模)，2♂♂ (副模)，1992.VII.24，内蒙古贺兰山，赵永文采。

分布 内蒙古。

(89) 博氏小蚁蛛 *Micaria bonneti* Schenkel, 1963 (图 98)

Micaria bonneti Schenkel, 1963: 274, f. 155; Zhang, 1987: 182, f. 153; Danilov, 1996: 114, f. 1C~D; Song, Zhu & Chen, 1999: 452, f. 264A; Song, Zhu & Chen, 2001: 347, f. 224.

雌蛛体长 4.10~4.20。一雌蛛 (正模) 体长 4.20：头胸部长 1.70，宽 1.25；腹部长 2.50，宽 1.50。背甲黄褐色，眼区后面有一淡黄色区域，背甲边缘色泽较深。8 眼 2 列，前眼列长 0.38，后眼列长 0.40，背面观两眼列均前凹，前中眼间距小于前中眼直径，8 眼之中以前中眼为最大；中眼域梯形，长大于宽，前边略大于后边；各眼周围有黑色眼圈。螯肢黄色，前齿堤 2 齿，后齿堤一齿。颚叶黄色，其前端向内倾斜。下唇黑褐色，长约等于宽。胸板黑褐色，边缘色较深，椭圆形。步足淡黄色。步足测量：I 4.87 (1.40 + 1.67 + 0.90 + 0.90)；II 4.46 (1.30 + 1.53 + 0.83 + 0.80)；III 3.85 (1.05 + 1.25 + 0.90 + 0.65)；IV (缺失)。腹部长卵圆形，黑褐色，其背面后

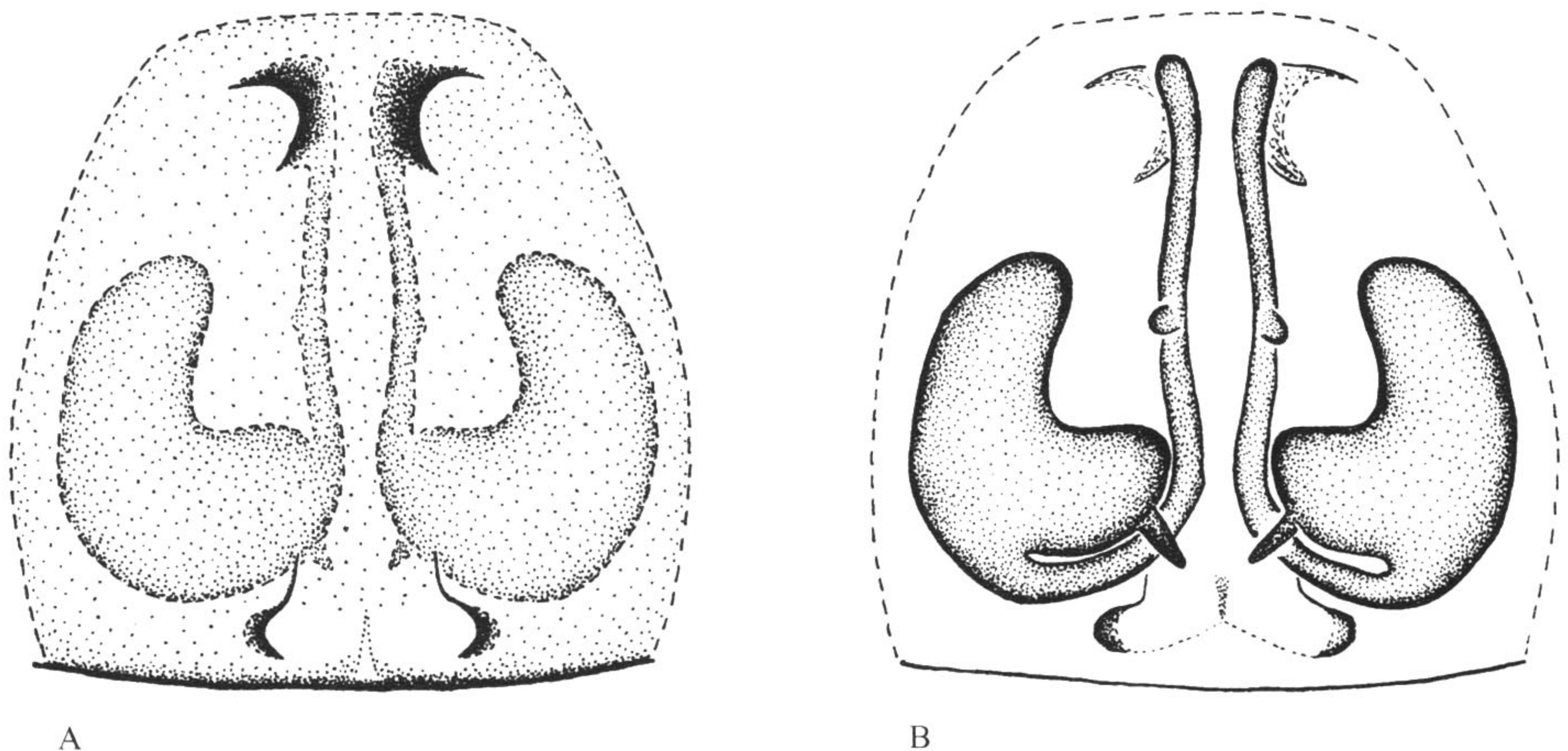


图 98 博氏小蚁蛛 *Micaria bonneti* Schenkel

A. 外雌器外面观 (epigynum, ventral view); B. 同上，内面观 (same, dorsal view)。

(仿 Danilov, 1996)